

# inatura Programm 2. Halbjahr

2020

## AKTUELLE SONDERAUSSTELLUNG

### „Weiß der Geier! - Was die Tiere uns bedeuten“

noch bis 11. Oktober 2020

Mythen, Märchen, Marketing – zu allen Zeiten fand die Kultur des Menschen im Verhältnis zum Tier einen sichtbaren Ausdruck. Tiere wurden gefürchtet und verehrt, gejagt, gezüchtet, geliebt und gegessen. Menschliche Eigenschaften wurden den Tieren angedichtet und tierische Attribute wurden manchem Menschen zuerkannt. Mächtige Herrscher trugen Löwen, Bären oder Adler in ihren Wappen. Andere Zeitgenossen werden auch heute noch zuweilen dummer Esel, kleines Ferkel, schlauer Fuchs oder diebische Elster genannt. In allen Religionen spielen Tiere eine mythologische Rolle und die großen Märchenklassiker sind von gestiefelten Katzen, verzauberten Fröschen und hässlichen Enten bevölkert, die sich zuweilen in wunderschöne Schwäne und Prinzen verwandeln.

Die Ausstellung „Weiß der Geier! Was die Tiere uns bedeuten“ wirft einen Blick auf die Geschichte der Beziehung zwischen Mensch und Tier.

## INATURA – KRÄUTERGARTENTREFFS

### „Kräutergarten im Laufe der Jahreszeiten erleben“

Di 7. Juli 2020 , 17.30 bis 19Uhr

Di 4. Aug 2020 , 17.30 bis 19Uhr

Di 1. Sept 2020, 17.30 bis 19Uhr

Di 6. Okt 2020, 17.30 bis 19Uhr

mit **Beate Hermann und Bernadette Winder**

**Ort:** Kräutergarten, inatura - Erlebnis Naturschau Dornbirn  
Der inatura-Kräutergarten ist ein Erlebnis für alle Sinne und lädt seine Besucher\*innen zum Beobachten und Innehalten ein. Gemeinsam verbringen wir Zeit mit jäten, diskutieren und Erfahrungen austauschen. Im ersten Teil werden wir gemeinsam im Garten arbeiten und widmen uns im zweiten Teil einer Pflanze oder einem Thema das gerade der Jahreszeit entspricht.

**Mitzubringen:** Gartenhandschuhe, Papiertüten/Säcke, Sitzunterlage, Trinkflasche

**Teilnahme kostenlos**

Keine Anmeldung erforderlich – es müssen jedoch die aktuell Corona-Schutzmaßnahmen eingehalten werden.

## INATURA NATURVIELFALT - EXKURSIONEN

### „Bödener Magerwiesen – ein Schutzgebiet im Schutzgebiet“

Fr 3. Juli 2020, 14 Uhr

**Exkursion mit Christian Kuehs und Josef Nessler**

**Treffpunkt:** Gemeindeamt Innerbraz, Klostertal  
Eingebettet in das Europaschutzgebiet „Klostertaler Bergwälder“ genießen die blütenreichen Magerwiesen zwischen Masonbach und Mühletobel in Innerbraz bald 30 Jahre lang einen besonderen Schutzstatus als eigenes Naturschutzgebiet. Und dies zu Recht – denn kaum eine andere Wiesenlandschaft im Tal ist derart vielfältig und eng verzahnt mit all jenen Lebensräumen, die für die Sonnenseite des Klostertals so einzigartig sind. Eine Rundtour über Tobel, Wald und Bach zu den Magerwiesen auf „Böden“, oder kurz: das Klostertal in der Nusschale.

**Mitzubringen:** Festes Schuhwerk, Wetterschutz, Getränke und Jause, bei Bedarf Wanderstöcke

**Dauer:** ca. 3 bis 4 Stunden (Auf- und Abstieg ca. 300 Hm)

**Teilnahme kostenlos**

Begrenzte Teilnehmerzahl. Nur gegen Voranmeldung unter [naturschau@inatura.at](mailto:naturschau@inatura.at) oder +43 676 83306 4770 und unter Einhaltung der aktuellen Corona-Schutzmaßnahmen.

### „Keine Panik vor Botanik!“

Sa 11. Juli 2020, 14:30 Uhr

**Exkursion mit Dipl.-Biol. Anette Kestler und Jürgen Burtscher**

**Treffpunkt:** Raggalerstraße 46 (ehem. Bovelstube), Ludesch  
„Hahnenfüße, blühende Schmetterlinge und wilde Knaben?“ Wovon ist hier die Rede? Bei einem botanischen Spaziergang im Europaschutzgebiet Ludescherberg geht es darum, die wichtigsten Blütenpflanzenfamilien auch ohne Buch und ohne Fachchinesisch bestimmen zu können. Begleitet werden wir vom Landwirt Jürgen Burtscher. Er erzählt uns, wie man durch nachhaltige Bewirtschaftung diese Blütenpracht erhalten kann. Anfänger herzlich willkommen!

**Mitzubringen:** Festes Schuhwerk, Wetterschutz, Getränke

**Dauer:** ca. 2 Stunden

**Teilnahme kostenlos**

Begrenzte Teilnehmerzahl. Nur gegen Voranmeldung unter [naturschau@inatura.at](mailto:naturschau@inatura.at) oder +43 676 83306 4770 und unter Einhaltung der aktuellen Corona-Schutzmaßnahmen.

## VORTRAG

### „Das leise Sterben: Was hat Boden mit Gesundheit zu tun?“

Do 16. Juli 2020, 19 Uhr

Vortrag mit Univ.-Prof. PD Mag. DDr. Martin Grassberger

**Ort:** inatura - Erlebnis Naturschau, Dornbirn  
Umweltverschmutzung, industrielle Landwirtschaft, moderne Lebensmittelproduktionsweisen und Raubbau am (Acker) Boden verursachen chronische Krankheiten und stellen zudem - verschärft durch den Klimawandel - die zukünftige Ernährungssicherheit in Frage. Während die Weltbevölkerung rasant auf die 8. Milliarde zusteuert und immer mehr Menschen am Wohlstand teilhaben wollen, breiten sich stetig chronische Krankheiten in allen Altersgruppen und Gesellschaftsschichten aus. Der Humanbiologe und Arzt Martin Grassberger zeigt auf, dass ein unmittelbarer Zusammenhang zwischen der rücksichtslosen Zerstörung der Natur und den leisen Epidemien chronischer Krankheiten besteht. Die Einsichten sind ernüchternd. Grassberger zeigt jedoch mögliche Auswege aus der gegenwärtigen globalen Gesundheits- und Umweltkrise auf.  
**Kosten:** 5 Euro

**Begrenzte Teilnehmerzahl. Nur gegen Voranmeldung unter [naturschau@inatura.at](mailto:naturschau@inatura.at) oder +43 676 83306 4770 und unter Einhaltung der aktuellen Corona-Schutzmaßnahmen.**

## EXKURSION

Eine Exkursion der inatura in Kooperation mit dem Frauenmuseum Hittisau

### „Altes Frauenkräuterheilkunde ins Licht gehoben“

Mo 3. August 2020, 14 Uhr

Exkursion mit Susanne Türtscher

**Treffpunkt:** Kirche Buchboden, Sonntag  
Zu Zeiten unserer Urgroßmütter waren die Frauen mit ihren Anliegen – Geburt, Empfängnis, Schwangerschaft und Verhütung auf das verborgene Wissen der Hebammen – der sogenannten weisen Frauen und die Unterstützung der Kräuter angewiesen. Diese Weisheit war verbunden mit den Zugängen und den Zusammenhängen von der Sternenweisheit und der Philosophie alter Meister. Diesen alten Zugängen möchten wir uns an diesem Frauentag öffnen, vieles über die heimischen Frauenheilkräuter erfahren, einen Kräuterbuschen binden und unser Frau-Sein in einem Ritual feiern.  
**Mitzubringen:** Tuch (ca. 1m x 1m), Wollreste oder Band, Messerchen oder Baumschere, Tagebuch, Trinkflasche, knöchelhohe Bergschuhe Wetterschutz, Sitzunterlage  
**Dauer:** ca. 9 Stunden  
**Kosten:** 20 Euro (zuzügl. 12 Euro für Verköstigung)

**Begrenzte Teilnehmerzahl. Nur gegen Voranmeldung unter [naturschau@inatura.at](mailto:naturschau@inatura.at) oder +43 676 83306 4770 und unter Einhaltung der aktuellen Corona-Schutzmaßnahmen.**

## INATURA NATURVIELFALT - EXKURSION

Eine Exkursion des Biosphärenparks Großes Walsertal in Kooperation mit der inatura

### „Jubiläumswanderung in die Biosphärenpark Kernzone Lutz“

So 9. August 2020, 14 Uhr

Exkursion mit Günter Bischof und Anna Weber

**Treffpunkt:** Kirche Buchboden, Sonntag  
Das Leben im und um Gewässer bleibt oft im Verborgenen. Im Rahmen dieser Jubiläumswanderung möchten wir diese Lebensräume in der Biosphärenpark Kernzone Lutz, im wahrsten Sinne des Wortes, genauer unter die Lupe nehmen. Die Gewässerbewohner, von Insektenlarven bis Fische, der Auwald mit seinen Bewohnern und das Wasser, als eine der wertvollsten Ressourcen Vorarlbergs, sind Themen, die uns an diesem Tag begleiten werden. Gemeinsam begeben wir uns auf Entdeckungsreise.  
**Mitzubringen:** knöchelhohe Schuhe mit Profilsohle, Getränke Wetterschutz  
**Dauer:** ca. 3 bis 4 Stunden  
**Teilnahme kostenlos**

**Begrenzte Teilnehmerzahl. Nur gegen Voranmeldung unter [info@grosseswalsertal.at](mailto:info@grosseswalsertal.at) oder T +43 5550 20360 und unter Einhaltung der aktuellen Corona-Schutzmaßnahmen.**

## INATURA NATURVIELFALT - KURS

### „Pilzexkursionen und Pilzkunde für Fortgeschrittene“

Termin 1: Sa 29. August 2020, 10 Uhr

Termin 2: So 6. September 2020, 10 Uhr

Kurs mit Friedrich Matzer

**Treffpunkt:** Bushaltestelle Parkplatz, Bödele  
Die inatura bietet auch in diesem Jahr eine Pilzexkursion für Fortgeschrittene mit dem Pilzexperten Friedrich Matzer an. Alle Pilzinteressierten lernen den korrekten Einstieg in die Gattungslehre kennen. Bei dieser Exkursion geht es in erster Linie um das Analysieren von Giftpilzen. Das Ziel dieser Exkursion ist das Erkennen von Merkmalen, die Art differenzierung und die Grenzen des Möglichen wahrzunehmen. Auch die eigene mitgebrachte Literatur lernen Sie richtig zu interpretieren. Die Pilze werden im Anschluss gemeinsam bestimmt. Die Exkursion findet bei fast jedem Wetter statt. Bei extrem schlechter Witterung werden die betroffenen Termine ersatzlos gestrichen. Bitte im Zweifelsfall unsere Wetterhotline kontaktieren.  
**Es ist keine Pilzsammel-Exkursion.**  
**Mitzubringen:** Pilzmesser, Pilzbücher, Korb, wetterfeste Kleidung, festes Schuhwerk  
**Kosten:** 20 Euro

**Begrenzte Teilnehmerzahl. Nur gegen Voranmeldung unter [naturschau@inatura.at](mailto:naturschau@inatura.at) oder +43 676 83306 4770 und unter Einhaltung der aktuellen Corona-Schutzmaßnahmen. Wetterhotline: T +43 676 83306 4723.**

## EXKURSION

### „Empowerment Natur“

**Di 1. September 2020, 20 Uhr**

Ein Nachtabenteuer für Mädchen und junge Frauen ab 10 J.

Exkursion mit Sarah Kerle

**Treffpunkt:** Frauenmuseum Hittisau

Nachts im Freien unterwegs zu sein erfordert ein wenig Mut, bietet aber ungeahnte Möglichkeiten sich selbst und die Natur einmal ganz anders wahrzunehmen und zu erfahren. Unser im Alltag vorherrschender Sinn, der Sehsinn, muss sich nun „hinten anstellen“, Hören, Riechen und Fühlen werden dafür umso intensiver. Wir lauschen alten Geschichten, erfahren spannende Strategien nachtaktiver Tiere und erleben unser persönliches, kleines Nachtabenteuer.

**Mitzubringen:** Festes Schuhwerk, Wetterschutz, Getränke, Stirn- oder Taschenlampe

**Dauer:** ca. 2,5 Stunden

**Teilnahme kostenlos**

**Begrenzte Teilnehmerzahl. Nur gegen Voranmeldung unter [naturschau@inatura.at](mailto:naturschau@inatura.at) oder +43 676 83306 4770 und unter Einhaltung der aktuellen Corona-Schutzmaßnahmen.**

## INATURA NATURVIELFALT - KURS GEOLOGIE

### „Geologie und Landschaftsentwicklung Vorarlbergs – wo Welten aufeinandertreffen“

Kurs mit Christoph Daxer und Johannes Zambanini

**Treffpunkt:** inatura - Erlebnis Naturschau, Dornbirn

Da die Grenze von den West- zu den Ostalpen quer durch Vorarlberg verläuft, finden sich hier auf engstem Raum Gesteine unterschiedlichster Herkunft. Manche davon entstammen dem ursprünglichen Afrika und haben im Laufe der letzten 450 Millionen Jahre hunderte Kilometer hinter sich gebracht, ehe sie auf Europa trafen. Das Ziel der Theorieeinheit und der Exkursionen ist es, einen näheren Einblick in die Abläufe der Gebirgsbildung im Allgemeinen und die Geologie Vorarlbergs zu erhalten.

**Fr 4. Sept 2020, 18 bis 20 Uhr**

Theorie „Grundlagen der Geologie“

**So 6. Sept 2020, 9 bis 17 Uhr**

Exkursion „Grundlagen der Geologie“

**So 13. Sept 2020, 9 bis 17 Uhr**

Exkursion „Vom Meer zum Moor im Rätikon“

**Mitzubringen:** Wanderausrüstung, Wetterschutz, Jause und Getränk

**Kosten:** 60 Euro (inkl. Skriptum, Theorieabend und Exkursionen)

**Begrenzte Teilnehmerzahl. Nur gegen Voranmeldung unter [naturschau@inatura.at](mailto:naturschau@inatura.at) oder +43 676 83306 4770 und unter Einhaltung der aktuellen Corona-Schutzmaßnahmen.**

## INATURA NATURVIELFALT - EXKURSION

Eine Exkursion der inatura in Kooperation mit dem Stadtmuseum Dornbirn

### „Wem gehört das Bödele?“

**Termin 1: Fr 4. September 2020, 16 Uhr**

**Termin 2: Sa 5. September 2020, 10 Uhr**

Exkursion mit Martin Bösch

**Treffpunkt:** Bushaltestelle Parkplatz, Bödele

Die große „Bödele-Ausstellung“ von Stadtmuseum Dornbirn und Angelika Kaufmann Museum Schwarzenberg behandelt die spannende Grenzregion zwischen Rheintal und Bregenzerwald. Sie geht der Frage nach: „Wem gehört das Bödele?“

Neben diesen Museumsräumlichkeiten findet sich ein weiterer unvergleichlicher Ausstellungsort: Das Bödele selbst. Die Natur vor Ort lädt in besonderem Maße dazu ein, den ökologischen und geschichtlichen Aspekten der Ausstellung nachzugehen. Mit festem Schuhwerk werden in Kooperation mit der inatura Dornbirn „Naturvielfalt-Exkursionen“ angeboten. Martin Bösch (Gebietsbetreuer für das Naturschutzgebiet Fohramoos) führt alle Wanderfreudigen hinauf aufs Bödele.

**Mitzubringen:** festes Schuhwerk, Wetterschutz, Getränke

**Dauer:** ca. 2 Stunden

**Teilnahme kostenlos**

**Begrenzte Teilnehmerzahl. Nur gegen Voranmeldung unter [naturschau@inatura.at](mailto:naturschau@inatura.at) oder +43 676 83306 4770 und unter Einhaltung der aktuellen Corona-Schutzmaßnahmen.**

## EXKURSION

### „Expedition durch den Supermarkt“

**Mo 7. September 2020, 16 Uhr**

Führung mit Claus Holler

**Ort:** inatura - Erlebnis Naturschau, Dornbirn

Es ist nicht egal, wo unsere Lebensmittel herkommen und unter welchen Bedingungen sie erzeugt werden. Unsere Kaufentscheidungen haben Einfluss auf die Einkommenssituation unserer heimischen Landwirte, auf die sozialen Bedingungen unter denen Landarbeiter in Schwellenländern arbeiten müssen, die Haltungsbedingungen von Tieren, die Erhaltung alter Nutztierassen und Gemüsesorten und sogar auf die Abholzung von Regenwäldern zur Produktion von Futtermitteln – mit klimarelevanten Folgen. In Supermärkten haben wir die Wahl zwischen tausenden Lebensmittelprodukten. Wofür entscheiden? Zuerst besuchen wir die Sonderausstellung „Weiß der Geier! Was die Tiere uns bedeuten“ in der inatura und dann suchen wir bei unserem Rundgang durch den Supermarkt (Eurospar Sägercenter) gemeinsam nach Orientierungshilfen für unsere Kaufentscheidungen.

**Kosten:** 5 Euro

**Begrenzte Teilnehmerzahl. Nur gegen Voranmeldung unter [naturschau@inatura.at](mailto:naturschau@inatura.at) oder +43 676 83306 4770 und unter Einhaltung der aktuellen Corona-Schutzmaßnahmen.**

## VORTRAG

### „Wie regional sind unsere Lebensmittel?“

**Mi 9. September 2020, 19 Uhr**

**Vortrag mit Hannes Royer**

**Ort:** inatura - Erlebnis Naturschau, Dornbirn

Unter diesem Titel präsentiert und diskutiert Hannes Royer in seinem Vortrag spannende Fragen rund um den Wert unserer heimischen Lebensmittel: Ist Regionalität nur ein Trend? Wissen wir, wie unser täglich Brot erzeugt wird und welche Arbeit dahintersteckt? Was sind uns unsere Lebensmittel eigentlich wert? Und welche Macht haben wir Konsument\*innen? Ist uns bewusst, dass wir mit jedem Griff ins Regal Einfluss darauf nehmen, wie unsere Lebensmittel produziert werden? Ohne zu werten wird Transparenz geschaffen und dem Konsumenten eine Orientierungshilfe für bewusste Kaufentscheidungen geboten. Der Konsument soll wissen, dass er mit der Entscheidung für ein Produkt die Qualität und die gesamte Wertschöpfungskette mitbestimmt.

**Kosten:** 5 Euro

**Begrenzte Teilnehmerzahl. Nur gegen Voranmeldung unter [naturschau@inatura.at](mailto:naturschau@inatura.at) oder +43 676 83306 4770 und unter Einhaltung der aktuellen Corona-Schutzmaßnahmen.**

## INATURA NATURVIELFALT - KURS

### „Pilzkurs mit Pilzexkursion für Anfänger“

**Sa 12. September 2020, 9 Uhr**

**Kurs mit Günter Rigo**

**Treffpunkt:** inatura - Erlebnis Naturschau, Dornbirn

Die inatura bietet auch in diesem Jahr einen Pilzkurs mit einem Theorieteil und einer geführten Pilzexkursion mit dem Pilzexperten Günter Rigo an. Im theoretischen Teil lernen die Teilnehmenden die wichtigsten Pilze und Pilzgattungen, sowie deren Unterscheidungsmerkmale kennen. Im praktischen Teil werden dann Pilze bestimmt und einiges über deren Umweltbedingungen, z.B. Baumpartner und Bodenbeschaffenheit gelernt.

**Es ist keine Pilzsammel-Exkursion.**

**Mitzubringen:** Pilzmesser, Pilzbücher, Korb wetterfeste Kleidung, festes Schuhwerk

**Kosten:** 60 Euro (inkl. Handout, Theorieteil und Exkursion)

**Begrenzte Teilnehmerzahl. Nur gegen Voranmeldung unter [naturschau@inatura.at](mailto:naturschau@inatura.at) oder +43 676 83306 4770 und unter Einhaltung der aktuellen Corona-Schutzmaßnahmen.**

## INATURA NATURVIELFALT - EXKURSIONEN

### „Insekten in den Auwäldern an der Bregenzer Ache“

**Sa 12. September 2020, 14 Uhr**

**Exkursion mit Mag. Walter Niederer**

**Treffpunkt:** Bauhof, Hafenstraße 29, Hard

Die Mündung der Bregenzer Ache ist ein eindrucksvoller, sich dynamisch verändernder Lebensraum und daher eines der bedeutendsten Europaschutzgebiete Vorarlbergs. Bei der Exkursion wird vor allem auf die Insekten eingegangen, die sich noch im Herbst in den Auwäldern und am Rand des Gewässers aufhalten. Dabei sollen den Teilnehmer\*innen die Unterschiede zwischen den Insektenordnungen nähergebracht werden. Besonderes Augenmerk wird daraufgelegt, wie Insekten und andere Kleintiere in den einzelnen Habitaten, von der Baumkrone bis zum freien Wasser gesammelt werden können.

**Mitzubringen:** Wetterschutz, Getränke, Fangnetze (falls vorhanden)

**Dauer:** ca. 3 Stunden

**Teilnahme kostenlos**

**Begrenzte Teilnehmerzahl. Nur gegen Voranmeldung unter [naturschau@inatura.at](mailto:naturschau@inatura.at) oder +43 676 83306 4770 und unter Einhaltung der aktuellen Corona-Schutzmaßnahmen.**

### „Vom Meer zum Moor im Rätikon“

**So 13. September 2020, 9 Uhr**

**Exkursion mit Christoph Daxer und Johannes Zambanini**

**Treffpunkt:** Golmerbahn Mittelstation, Latschau

Wir erkunden die eindrucksvolle Gebirgswelt des Rätikons und ihre Entstehungsgeschichte entlang des Golmer Seenweges, wobei auf die Gesteinsarten und die Erdgeschichte im Allgemeinen eingegangen wird. Inmitten uralter Meere wandern wir über metamorphe Gesteine und 250 Millionen Jahre alte Sedimente zu den Mooren von Platzis. Dort begegnen wir u.a. auch Blockgletschern – stummen Zeugen kälterer Tage – und lernen, verschiedene Landschaftsformen und deren Vergangenheit zu lesen.

Kondition und Trittsicherheit notwendig!

**Mitzubringen:** Wanderausrüstung, festes knöchelhohes Schuhwerk, Wetterschutz, ausreichend Getränke und Jause

**Dauer:** ca. 8 Stunden

**Kosten:** 10 Euro (zuzügl. Berg- und Talfahrt Golmerbahn)

**Begrenzte Teilnehmerzahl. Nur gegen Voranmeldung unter [naturschau@inatura.at](mailto:naturschau@inatura.at) oder +43 676 83306 4770 und unter Einhaltung der aktuellen Corona-Schutzmaßnahmen.**

## INATURA NATURVIELFALT - KURS

### „Pilzexcursion für Anfänger“

**Sa 19. September 2020, 9 Uhr**

**Kurs mit Willi Elsensohn**

**Treffpunkt:** Gasthof Sternen, Rankweil

Die inatura bietet auch in diesem Jahr wieder Pilzexcursionen mit

dem Pilzexperten Willi Elsensohn an. Alle kleinen und großen Pilzinteressierten lernen die Unterscheidung der Fruchtschichten, die wichtigsten Speisepilze und ihre Doppelgänger sowie die wichtigsten Giftpilze kennen. Bei den Pilzexcursionen der inatura geht es um das Analysieren und Kennenlernen von Pilzen. Die Excursionen finden bei fast jedem Wetter statt. Bei extrem schlechter Witterung wird der betroffene Termin ersatzlos gestrichen. Bitte im Zweifelsfall unsere Wetterhotline kontaktieren. **Es ist keine Pilzsammel-Excursion.**

**Mitzubringen:** Pilzmesser, Pilzbücher, Korb, bei Bedarf Jause, festes Schuhwerk, wetterfeste Kleidung

**Kosten:** 20 Euro

**Begrenzte Teilnehmerzahl. Nur gegen Voranmeldung unter [naturschau@inatura.at](mailto:naturschau@inatura.at) oder +43 676 83306 4770 und unter Einhaltung der aktuellen Corona-Schutzmaßnahmen.**

## INATURA – KRÄUTERWORKSHOP

### „Wintersalben“

**Di 22. September 2020, 17:30 Uhr**

**mit Beate Hermann**

**Ort:** inatura - Erlebnis Naturschau, Dornbirn

Der Winter naht mit großen Schritten. Um „Wehwehchen“, die gerne in dieser Jahreszeit auftreten entgegenzuwirken, werden wir diverse Salben herstellen.

**Mitzubringen:** Schneidbrett, Messer, Geschirrtuch

**Kosten:** 20 Euro (inkl. Materialkosten)

**Begrenzte Teilnehmerzahl. Nur gegen Voranmeldung unter [naturschau@inatura.at](mailto:naturschau@inatura.at) oder +43 676 83306 4770 und unter Einhaltung der aktuellen Corona-Schutzmaßnahmen.**



## INATURA NATURVIELFALT - EXKURSION

Eine Excursion der inatura in Kooperation mit den Montafoner Museen

### „Batmunt – am Fuße des Berges“

**So 27. September 2020, 9:20 Uhr**

**Excursion mit Friedrich Juen**

**Treffpunkt:** Bushaltestelle Valisera Bahn, St. Gallenkirch

Die Excursion führt uns im Bereich des Zusammenflusses von Ill und Suggadin in die Batmunter Au, eines der letzten naturnahen Auegebiete im Talboden des Montafons, das noch wesentlich von der Abflusssdynamik der Ill beeinflusst wird. Der natürliche Lebensraum steht dabei dem eingeschränkten und vielfältigen Naturgefahren ausgesetzten Siedlungsraum gegenüber. Anhand der wechselvollen Geschichte der gedeckten Brücke beim Montafonerhüsli erfahren wir, mit welchen Herausforderungen das Leben am Fluss in der Vergangenheit verbunden war. Auch mit anderen Naturereignissen und -phänomenen wie Muren, Lawinen und Steinschlag sowie einem natürlichen Felsenkeller werden wir uns auf dem Weg näher beschäftigen. Schließlich steht am „Tag des Denkmals“ auch ein Besuch eines denkmalgeschützten Hofes in der Nähe des Montafonerhüslis am Programm.

**Mitzubringen:** Festes Schuhwerk, Wetterschutz, Getränke

**Dauer:** ca. 3 Stunden

**Teilnahme kostenlos**

**Begrenzte Teilnehmerzahl. Nur gegen Voranmeldung unter [naturschau@inatura.at](mailto:naturschau@inatura.at) oder +43 676 83306 4770 und unter Einhaltung der aktuellen Corona-Schutzmaßnahmen.**

## VORTRAG

### „Wenn das Erbgut verrücktspielt – ist Krebs erblich?“

**Di 29. September 2020, 19 Uhr**

**Vortrag mit Prof. Dr. Sabine Rudnik-Schöneborn**

**Ort:** inatura - Erlebnis Naturschau, Dornbirn

In Europa erkranken mehr als ein Drittel der Personen im Laufe des Lebens an Krebs. In Krebszellen kommt es durch zahlreiche Erbgutveränderungen (Mutationen) zu einem unkontrollierten Wachstum des betroffenen Gewebes. Etwa 5-10% aller Krebserkrankungen sind im engeren Sinne genetisch bedingt und auf Mutationen einzelner Gene in allen Körperzellen zurückzuführen. Die Aufdeckung erblicher Krebsformen hat das Ziel, Menschen mit einem erhöhten Krebsrisiko in Vorsorgemaßnahmen einzubinden, damit Krebs erst gar nicht entsteht oder frühzeitig erkannt wird. Inzwischen stehen je nach genetischer Ursache auch spezielle medikamentöse Therapien zur Verfügung, die den Tumor gezielt bekämpfen. Wir alle sollten über diese spannenden Entwicklungen besser Bescheid wissen.

**Kosten:** 5 Euro

**Begrenzte Teilnehmerzahl. Nur gegen Voranmeldung unter [naturschau@inatura.at](mailto:naturschau@inatura.at) oder +43 676 83306 4770 und unter Einhaltung der aktuellen Corona-Schutzmaßnahmen.**

## FACHTAGUNG

### „Aktionstag BODEN – Wissen und Austausch rund um Grund und Boden“

Fr 2. Oktober 2020, 17 Uhr

**Ort:** inatura - Erlebnis Naturschau, Dornbirn

Der Aktionstag BODEN ermöglicht Boden in all seinen Dimensionen kennenzulernen. In unterschiedlichen Settings erfahren die Teilnehmer\*innen praktisches Wissen zu diesem Thema. Ein Mix aus Vorträgen von Fachexpert\*innen, Austausch unter den Teilnehmer\*innen und Gesprächen mit den Vortragenden stellt das zentrale Thema Boden in den Mittelpunkt.

**Zielgruppe:** Bürgermeister\*innen, Gemeindevertreter\*innen und Mitarbeitende im Gemeindedienst

**Kosten:** 5 Euro

**Begrenzte Teilnehmerzahl. Nur gegen Voranmeldung unter [naturschau@inatura.at](mailto:naturschau@inatura.at) oder +43 676 83306 4770 und unter Einhaltung der aktuellen Corona-Schutzmaßnahmen.**

## VERANSTALTUNG

### „ORF - Lange Nacht der Museen“

Sa 3. Okt 2020, 18 bis 1 Uhr

Sind unsere Sinne reine Nervensache? Eine Sonderausstellung der inatura widmet sich dieser spannenden Frage. Auf den ersten, biologischen Blick wohl schon, handelt es sich in Summe doch um ein Orchester aus perfekt abgestimmten Rezeptoren und Nervenzellen. Die Partnerorganisationen der Ausstellung „Das Wunder Mensch“ werden traditionell zur Langen Nacht abwechslungsreiche Programmpunkte setzen!

## VORTRAG

### „Was machen digitale Medien mit unserem Gehirn?“

Do 8. Oktober 2020, 19 Uhr

**Vortrag mit Mag. Andreas Prenn**

**Ort:** inatura - Erlebnis Naturschau, Dornbirn

Handy, Spielkonsolen und Computer sind heute aus unserem Alltag nicht mehr wegzudenken. Mit ihren vielfältigen Funktionen üben sie eine beinahe unheimliche Faszination aus – schon für Kinder. Doch was machen digitale Medien eigentlich mit unserem Gehirn und in wie weit verändern sie damit auch unser Verhalten? Was passiert mit unserem Einfühlungsvermögen und unserer Sozialkompetenz? In wie weit wird unser Belohnungssystem umprogrammiert? Wie verändert sich das Lernverhalten und kognitive Prozesse? Machen digitale Medien süchtig? Wie können wir entgegensteuern?

**Kosten:** 5 Euro

**Begrenzte Teilnehmerzahl. Nur gegen Voranmeldung unter [naturschau@inatura.at](mailto:naturschau@inatura.at) oder +43 676 83306 4770 und unter Einhaltung der aktuellen Corona-Schutzmaßnahmen.**

## VORTRÄGE

### „Schlaf aus Sicht der Traditionellen Chinesischen Medizin“

Di 20. Oktober 2020, 19 Uhr

**Vortrag mit Dr. Marc Sohm**

**Ort:** inatura - Erlebnis Naturschau, Dornbirn

Ein chinesisches Sprichwort sagt: Das Geheimnis guter Gesundheit liegt an einem guten und erholsamen Schlaf. Wer gut schläft, stellt seine Energie wieder her, belebt sein inneres System und stärkt seine Muskulatur. Schlaf ist ein Wundermittel, nicht nur ein Heilmittel für Krankheiten, sondern ein Heilmittel, das tausend Leben retten kann. Dr. Sohm erklärt in seinem Vortrag die Hintergründe und Ursachen von Schlafstörungen aus Sicht der Traditionellen Chinesischen Medizin (TCM) und versucht den Bogen in die heutige westliche Kultur zu schlagen. An praxisnahen Beispielen werden Lösungsvorschläge und Therapieansätze für dieses komplexe Thema aufgezeigt. Therapieansätze für dieses komplexe Thema aufgezeigt.

**Kosten:** 5 Euro

**Begrenzte Teilnehmerzahl. Nur gegen Voranmeldung unter [naturschau@inatura.at](mailto:naturschau@inatura.at) oder +43 676 83306 4770 und unter Einhaltung der aktuellen Corona-Schutzmaßnahmen.**

Ein Vortrag des OGV in Kooperation mit der inatura

### „Geheimnisse der Wildhecke - Heilkraft, Mythen und Kulturgeschichte“

Do 22. Oktober 2020, 19 Uhr

**Vortrag mit Rudi Beiser**

**Ort:** inatura - Erlebnis Naturschau, Dornbirn

Menschen und Hecken pflegen seit Jahrtausenden eine Beziehung der besonderen Art – man denke nur an den Hollerbusch. Holunder, Schlehe, Weißdorn. Diese waren nicht nur Feldgrenzen, sondern auch Nahrung und Medizin für Mensch und Tier. Ein mitreißender Vortragsabend mit dem Buchautor Rudi Beiser und seinem umfangreichen Wissen über aktuelle Heilpflanzenkunde. Neben Legenden und Mythen wird bei dem Vortrag auch die ökologische Bedeutung der Hecke erörtert.

**Kosten:** 7 Euro mit Reservierung, 10 Euro Abendkasse

**Begrenzte Teilnehmerzahl. Nur gegen Voranmeldung unter [schrift@ogv.at](mailto:schrift@ogv.at) oder +43 664 5222 901 und unter Einhaltung der aktuellen Corona-Schutzmaßnahmen.**

## VORTRAG

### „Plastikfrei leben – Geht das?“

**Di 17. November 2020, 19 Uhr**

**Vortrag mit Corinna Amann**

**Ort:** inatura - Erlebnis Naturschau, Dornbirn

Seit Juli 2015 verzichtet Corinna Amann, aus Satteins, mit ihrer Familie auf Plastik. An diesem Abend zeigt sie, wie das im Alltag funktioniert. Sie verrät Tipps und Tricks, die jeder leicht umsetzen kann, erzählt aber auch über Herausforderungen und Hürden. Sie zeigt wie schnell und leicht Produkte auch selbst hergestellt werden können. Seien Sie erstaunt wie einfach es sein kann auf Plastik zu verzichten.

**Kosten:** 5 Euro

**Begrenzte Teilnehmerzahl. Nur gegen Voranmeldung unter [naturschau@inatura.at](mailto:naturschau@inatura.at) oder +43 676 83306 4770 und unter Einhaltung der aktuellen Corona-Schutzmaßnahmen.**

### „Paris – Vorderwald: Vier Wochen lang ausprobieren, was die Weltpolitik in Paris beschlossen hat“

**Do 5. November 2020, 19 Uhr**

**Vortrag mit Monika Forster**

**Ort:** inatura - Erlebnis Naturschau, Dornbirn

Greta Thunberg hat im August 2018 begonnen, am Freitag nicht mehr in die Schule zu gehen sondern für das Klima zu streiken. Seitdem hat sich eine weltweite Bewegung für die Erreichung der Pariser Klimaziele mit den Fridays for Future etabliert. Dennoch verging die Klimakonferenz 2019 in Madrid ohne dass weitreichende Maßnahmen von den rund 200 beteiligten Staaten getroffen worden wären, um die Klimaziele zu erreichen. Im Mai 2019 haben 14 Haushalte mit 64 Personen im Vorderen Bregenzerwald vier Wochen lang ausprobiert, wie nah sie den Pariser Klimazielen in ihrem Alltag kommen können. Die Teilnehmenden wollten nicht mehr warten, bis die Politik handelt. Welche Erfahrungen haben die Teilnehmenden am Klimaexperiment „Paris – Vorderwald“ gemacht? Was ist jetzt schon möglich und erreichbar? Wo ist die Zielerreichung im ländlichen Raum noch nicht möglich und warum? Wie ist es den Teilnehmenden ergangen – Verzicht oder Veränderung, Frustration oder Euphorie?

**Kosten:** 5 Euro

**Begrenzte Teilnehmerzahl. Nur gegen Voranmeldung unter [naturschau@inatura.at](mailto:naturschau@inatura.at) oder +43 676 83306 4770 und unter Einhaltung der aktuellen Corona-Schutzmaßnahmen.**

## KURSE

### „Plastikfreier leben“

**Di 24. November 2020, 18 Uhr**

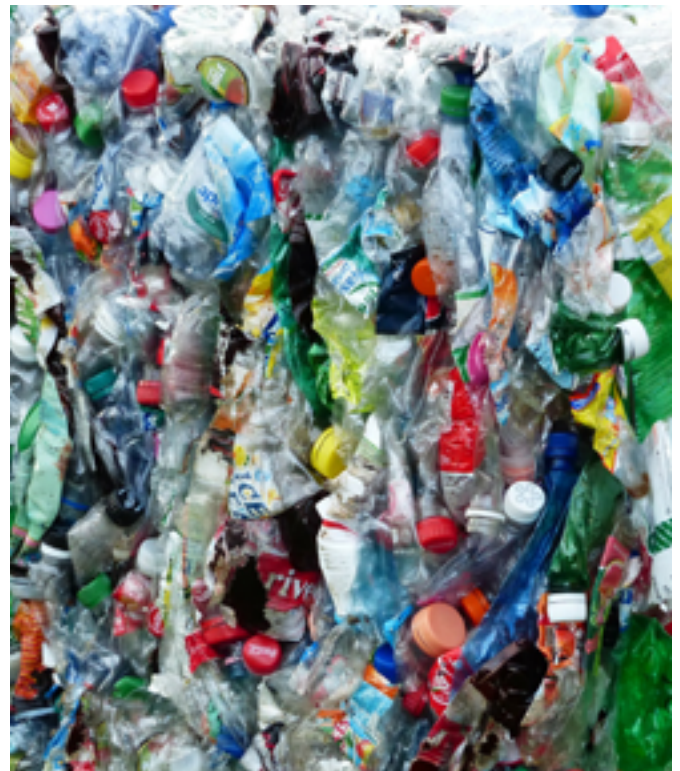
**Praxis-Workshop mit Corinna Amann**

**Treffpunkt:** inatura - Erlebnis Naturschau, Dornbirn

Beim Praxis-Workshop verrät Corinna Amann, wie sich Plastik im Alltag ganz einfach reduzieren lässt und die Teilnehmenden bereiten unterschiedliche Alltagsprodukte nach natürlichen Rezepten zu. Ohne Plastikverpackung, einfach und billig! Im Rahmen dieser Veranstaltung verrät Corinna Amann Tipps und Tricks zur Reduzierung von Plastik im Alltag. Die Teilnehmenden können unter fachkundiger Anleitung ihre eigenen Alltagsprodukte herstellen, um zukünftig auf Plastikverpackung verzichten zu können.

**Kosten:** 25 Euro (inkl. Materialkosten)

**Begrenzte Teilnehmerzahl. Nur gegen Voranmeldung unter [naturschau@inatura.at](mailto:naturschau@inatura.at) oder +43 676 83306 4770 und unter Einhaltung der aktuellen Corona-Schutzmaßnahmen.**



**inatura - Erlebnis Naturschau GmbH**

Jahngasse 9  
6850 Dornbirn, Österreich  
T +43 5572 23 235-0  
F +43 5572 23 235-8

[www.inatura.at](http://www.inatura.at)  
[naturschau@inatura.at](mailto:naturschau@inatura.at)

**Öffnungszeiten:**

Mo bis So 10.00 –18.00

Für Schulen zusätzlich:

Mo bis Fr 8.30–10.00  
nach Voranmeldung