

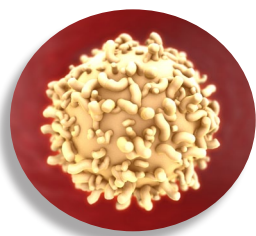
# LÖSUNGSBLATT

Was ist **Karies**? Der Begriff steht für Zahnfäule. Zucker wird von Bakterien, die auf unseren Zähnen leben, abgebaut. Dabei entstehen Säuren, die unsere Zähne (Zahnschmelz und Zahnbein) angreifen und zersetzen können. Schreitet die Zersetzung bis zu den Zahnnerven fort, dann entstehen heftige Schmerzen.

Wie laut kannst du **schreien**? bis zu 120 dB (Dezibel)

Der Sauerstoff gelangt über die vielen Millionen **Lungenbläschen (Alveolen)** unserer **Lunge** in das **Blut**.

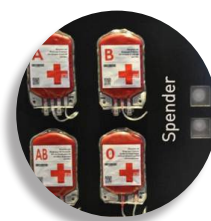
Wie viel Zucker, in **Zuckerwürfel** umgerechnet, enthalten diese Nahrungsmittel:



Was bin ich? **Weißes Blutkörperchen (Abwehrzelle)**  
 Welche wichtigen **Blutbestandteile** gibt es sonst noch?  
 Z.B: Rotes Blutkörperchen, Blutplättchen, Proteine, Hormone

Welche Körperlänge erreichte der **größte Mensch**, der bisher gemessen wurde?: **272 cm**

Ein Spender mit **Blutgruppe 0**, kann folgenden Blutgruppen sein Blut spenden: **A, AB, B, 0 (Universalspender)**



Nenne drei wichtige Aufgaben der **Haut**: u.a. Schutz (Kälte, Hitze, Sonnenstrahlen), Schutz (Austrocknung, Schmutz, Krankheitserreger), Sinnesorgan, Stoßdämpfer, bildet Haare und Nägel, regelt die Körpertemperatur,...

Was zeigt dieses Bild?  
**Zelle**

