

LÖSUNGSBLATT

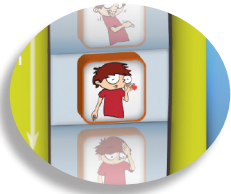
Was ist **Karies**? Der Begriff steht für Zahnfäule. Zucker wird von Bakterien, die auf unseren Zähnen leben, abgebaut. Dabei entstehen Säuren, die unsere Zähne (Zahnschmelz und Zahnbein) angreifen und zersetzen können. Schreitet die Zersetzung bis zu den Zahnnerven fort, dann entstehen heftige Schmerzen.



Welchen **Tagesenergiebedarf** hat Dein Körper? 1700-3100 abhängig von Alter, Geschlecht
Meine Lieblingsspeise **variabel** enthält besonders viel **variabel** Fett, Eiweiß, Proteine, Kohlehydrate

Wie laut kannst du **schreien**? bis zu 120 dB (Dezibel)

Der Sauerstoff gelangt über die vielen Millionen **Lungenbläschen (Alveolen)** unserer **Lunge** in das **Blut**.



Wie verändert sich unser Körper beim **Küssen**? Welche **Hormone** sind dafür verantwortlich?
Das Küssen löst viele positive Reaktionen aus: 30 Muskeln sind aktiv und der Körper heizt sich auf; der Herzschlag wird schneller; die Atmung wird flacher.
Verschiedene Glückshormone (z.B. Serotonin) und das Bindungshormon Oxytocin werden ausgeschüttet.

Wie viel Zucker, in **Zuckerwürfel** umgerechnet, enthalten diese Nahrungsmittel:

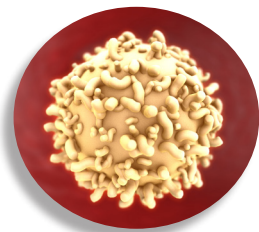


100g - 6 Stück



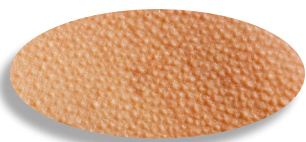
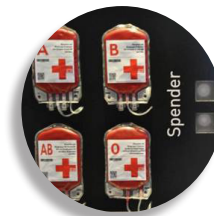
100g - 17 Stück

0,5 l - 15 Stück



Was bin ich? **Weißes Blutkörperchen (Abwehrzelle)**
Welche wichtigen **Blutbestandteile** gibt es sonst noch?
Z.B: **Rotes Blutkörperchen, Blutplättchen, Proteine, Hormone**
Punktzahl beim Spiel: **variabel**

Ein Spender mit **Blutgruppe 0**, kann folgenden Blutgruppen sein Blut spenden: **A, AB, B, 0 (Universalspender)**



Nenne drei wichtige Aufgaben der **Haut**: u.a. **Schutz (Kälte, Hitze, Sonnenstrahlen), Schutz (Austrocknung, Schmutz, Krankheitserreger), Sinnesorgan, Stoßdämpfer, bildet Haare und Nägel, regelt die Körpertemperatur,...**

Was zeigt dieses Bild?

Zelle

